

第22回神奈川嚥下研究会 平成29年10月29日(日)

対象: 嚥下障害に関連する **全職種**

08:50	挨拶、スケジュール説明
09:00 10:00	総論: 河合 敏 河合耳鼻咽喉科医院
10:10 11:10	嚥下造影検査VF: 山口 智 日本医科大学 武蔵小杉病院耳鼻咽喉科
11:20	肺炎・栄養管理・嚥下指導: 西山 耕一郎 西山耳鼻咽喉科医院 嚥下リハビリテーション: 廣瀬 裕介 横浜なみきリハビリテーション病院ST
12:20	昼食休憩: 30分間 サンドイッチ、ドリンク配布
12:50	嚥下障害の手術療法: 大上 研二 東海大学耳鼻咽喉科・頭頸部腫瘍センター
13:50	気管切開と気管カニューレ: 田口 享秀 横浜みなと赤十字病院耳鼻咽喉科
14:00 15:00	嚥下内視鏡検査VE: 春日井 滋 聖マリアンナ医科大学耳鼻咽喉科
申し込み先	✉ e-ito@kanagawa.med.or.jp FAX: 045-241-1464. お名前フリガナ, 施設名, 職種, TEL, FAX, メールアドレスを明記してお送り下さい

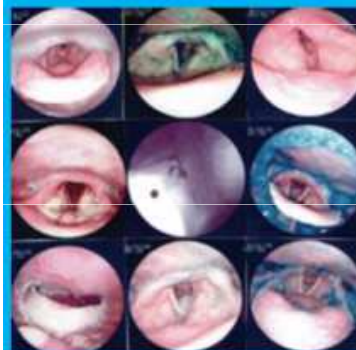
会場費: **3000円** (テキスト付き,
事前申込者のみ弁当付き)

会場: 神奈川県総合医療会館

嚥下機能評価セミナーを同時開催しておりますが、**医師限定**です。

主催: 日本耳鼻咽喉科学会
神奈川県地方部会 嚥下委員会

日本耳鼻咽喉科学会神奈川県地方部会
嚥下障害診療テキスト



発行: 日本耳鼻咽喉科学会神奈川県地方部会嚥下委員会



横浜市営地下鉄ブルーライン
伊勢佐木長者町駅下車徒歩3分
※4番B出口(4番出口右側の階段)
を出て、最初の信号を左折してすぐ右側
JR関内駅
南口より徒歩10分